

lenovo.

Lenovo A526

Guía de inicio rápido v1.0

 Lea cuidadosamente esta guía antes de usar su teléfono.

Especificaciones técnicas



Modelo y sistema

Modelo: Lenovo A526

Sistema: Android 4.2.2



Tamaño y peso

Alto: 132 mm Ancho: 67,6 mm Profundidad: 11,1 mm
Peso: 145 g



CPU

CPU: MT6582M Quad Core 1,3 GHz



Cámara

Tipo: CMOS
Píxeles: 5,0 MP (reverso) + 0,3 MP (frente)



Alimentación y batería

Batería: 2000 mAh



Pantalla

Tamaño: 4,5" FWVGA
Resolución: 854 × 480

Pantalla: táctil de 1 solo punto
Tipo de LCD: TN



Comunicación inalámbrica

Bluetooth 4.0 WLAN WCDMA, GSM, EDGE



GPS



① Basado en medidas reales.

② Iniciar con Android 4.2, que solo es compatible con el perfil BT 4.0 PXP.

Primera mirada



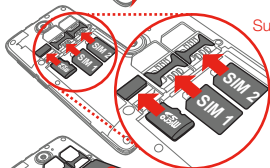
- | | | | | | |
|----|--------------------------------|----|--------------------|----|-------------------------|
| 1 | Receptor | 2 | Cámara frontal | 3 | Tecla Volumen |
| 4 | Botón de Encendido/
Apagado | 5 | Botón de retroceso | 6 | Micrófono |
| 7 | Botón de Inicio | 8 | Botón de Menú | 9 | Enchufe de
auricular |
| 10 | Micro USB | 11 | Cámara trasera | 12 | Parlante |

Preparar su teléfono

Debe insertar la tarjeta SIM que le proporcione el operador telefónico para usar servicios de celular. Instale su teléfono como se indica.

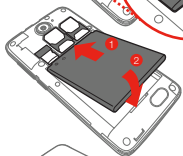


Paso 1. Abra la cubierta posterior.



Paso 2. Inserte las tarjetas SIM y la tarjeta de memoria.

Sugerencia: Inserte la tarjeta (U)SIM en la ranura SIM 1 y la tarjeta SIM en la ranura SIM 2.



Paso 3. Instalar la batería.

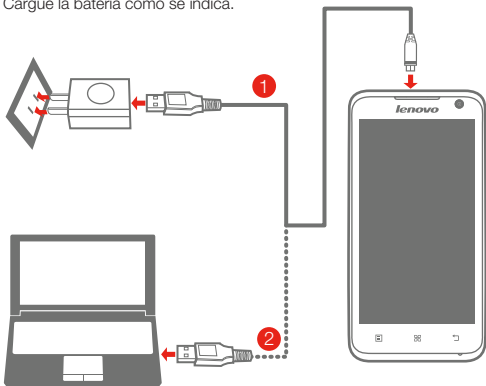


Paso 4. Instalar la cubierta posterior.

ⓘ NO inserte o remueva las tarjetas SIM mientras su teléfono esté encendido. Si lo hace, se podrían producir daños permanentes en la tarjeta SIM o el teléfono.

Cargar la batería

Cargue la batería como se indica.




Método 1. Conecte el teléfono a un enchufe con el cable y el adaptador de alimentación USB incluidos.

Método 2. Cargue la batería usando una computadora.

 Batería baja

 Completamente cargada

 Cargando

 Para obtener más información sobre la seguridad de la batería, consulte la *Guía de información importante sobre el producto*.

Conocer más

Para obtener más información sobre las funciones del teléfonos móviles Lenovo, avisos de regulación y otros manuales útiles, vaya a <http://support.lenovo.com/>.

Aviso legal

Lenovo y el logo de Lenovo son marcas comerciales de Lenovo en Estados Unidos, otros países o ambos. Otros nombres de servicio, empresa o producto pueden ser marcas comerciales o marcas de servicios de terceros.

Primera edición (enero de 2014)
© Copyright Lenovo 2014.

Reduce | Reuse | Recycle



8306LV8007W

Impreso en China